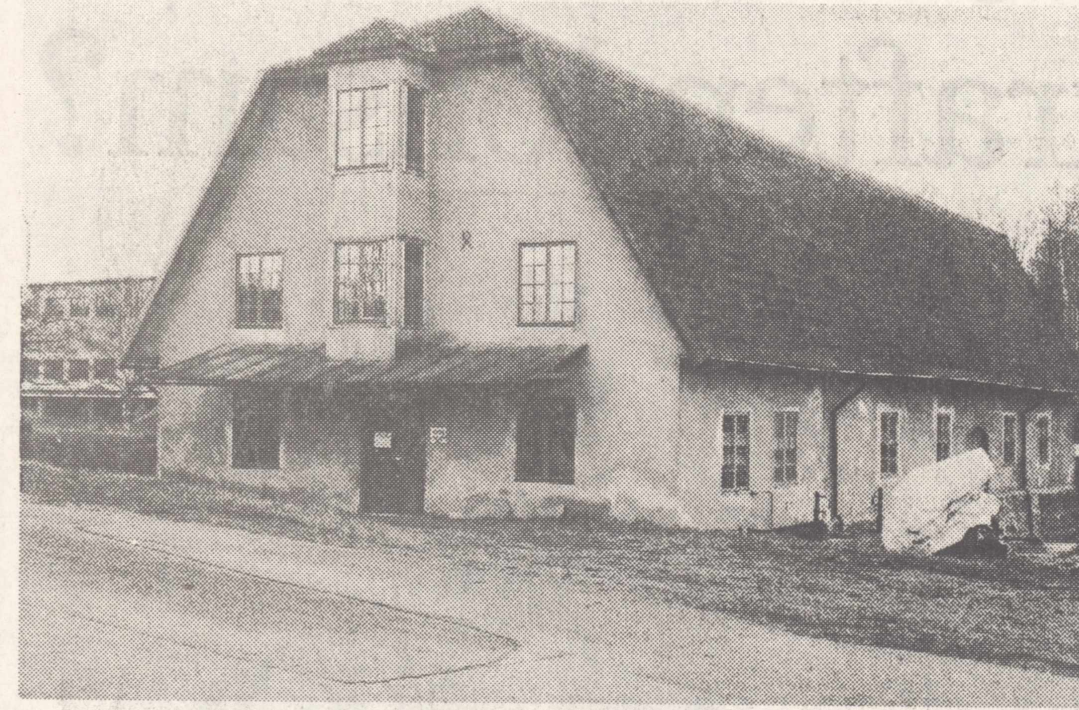


Kulturminnesvården är eftersatt



Bruksmuseet har Boxholms kommun stött, men annars har det varit dåligt med kulturminnesvården, konstateras det i en uppsats vid Stockholms universitet



Upprustningen av Folkets park är ett av undantagen inom Boxholms kulturminnesvård anser studenterna vid Stockholms universitet

9/9/1990

BOXHOLM
Kulturminnesvård är inte Boxholms bästa "gren". Det menar två elever vid Stockholms universitet som i en uppsats bl a påstår att det har rått rivningsraseri i Boxholm.

— På 50- och 60-talen revs nästan hela tätortens gamla bebyggelse med bruksgata och arbetarbostäder, skriver Kristina Berg och Gunilla Zillén i en uppsats i samhällsgeografisk grundkurs.

Brukets ansvar

De gör bruket ansvarigt för att så mycket av den gamla bebyggelsen revs under de båda årtiondena. Kommunen

tillskrivs ansvar för fortsättningen.

— Under 70-talet övertog kommunstyrelsen brukets dominerande roll, och rivningsvågen fortsatte även om färre byggnader revs.

Dålig kommun

— I slutet av 70-talet försökte länsantikvarien ett par gånger rädda hus, utan stöd

från kommunen och utan att lyckas, påstår de båda universitets eleverna.

De hävdar att Boxholm räknas som en dålig kommun när det gäller kulturminnesvård på läns museets inofficiella skala, och noterar att planer

på en kulturinventering av hela kommunen har runnit ut i sanden.

Folkets park

Men allt målas inte i svart. Bland satsningar som kommu-

nen ändå gjort nämner de båda uppsatsskrivarna startbidraget på 50 000 kr till bruksmuseet, upprustningen av Folkets park och inventeringen av centralortens kulturhistoriskt intressanta byggnader 1984.

KARL-JOHAN NOREN