

# Gökshultsbo protesterar mot försämrad postservice

BOXHOLM (ÖC)

Protesterna ökar mot postens indragning av stoppställen utmed lantbrevbärningslinjerna. Holger Hansen, Gökshult, vägrar att flytta sin brevlåda 900 m. Följden har blivit att han sedan i tisdags inte får någon post.

— Brevbäraren lägger den på postkontoret i Mjölby. Jag tänker inte hämta den utan ämnar protestera så länge jag kan. Jag skall skaffa mig en bensinpump så att jag klarar vattenförsörjningen när elektriciteten stängs av, säger han.

Holger Hansen tänker således låta räkningar och all annan post bli liggande på postkontoret i Mjölby, dit han har fyra mil att åka.

— Jag bor utmed en stor och allmän väg som vägverket sköter. Då är det något galet om jag inte skall kunna få posten hem när brevbärarna stannar utmed de båda enskilda vägarna här intill.

— Jag har slitit och arbetat i hela mitt liv, men det är tydligen inget värt.

— Nu har jag ett år kvar till pensionen. Skall jag då tvingas i väg närmare två kilometer varje dag för att få min post

när jag hittills har kunnat få den ända hem?

Holger Hansens dilemma är att han bor i skarven mellan Mjölbys lantbrevbärningslinje och Boxholms. Mjölbybrevbäraren kommer ut på Gökshultsvägen vid Slättmon norr om Gökshult och fortsätter sedan norrut.

Boxholmsbrevbäraren tar av mot Basteberg och Alstugan cirka en kilometer söder om Gökshult. Fram till 1 mars har Mjölbybrevbäraren kört fram till Gökshult och vänt.

Det är slut med det eftersom lantbrevbärarna inte längre skall göra avstickare till en-

staka hushåll, om avståndet överstiger 200 m.

En regel som i och för sig har gällt, även tidigare men som nu skall få bättre efterlevnad runt om i Östergötland.

— Det komiska är att brevbäraren ändå måste åka förbi mig när vägen till Alstugan inte är snöröjd, säger Holger Hansen.

Han arbetar som valsverksarbetare i Boxholm. Men i Boxholm, dit han har bara hälften så långt som till Mjölby, får han inte hämta sin post.

Han tillhör Mjölby postdistrikt trots att han bor i Malexanders församling, Boxholms kommun.

KARL-JOHAN NORÉN



Holger Hansen är bitter. Trots att han bor utmed allmän väg måste han flytta sin brevlåda från bostaden i Gökshult till Slättmon. Han vägrar och får därmed ingen post



Suné Philipsson håller upp en kopia av Boxholms nya reklamfilm, som bl a amerikanerna skall få se. Fodralet är prytt med en kameravy från Kyrkvägen i Malexander

## ”Lantbrevbärarnas service ändras inte”

BOXHOLM

— Vad kommer härnäst i sparivern? undrar Södra Göstrings centeravdelningar i ett brev till Postens huvudkontor.

— Vi ämnar inte och vill inte göra några radikala ändringar beträffande lantbrevbärings servicen, svarar Posten genom regionkontoret.

Centerpartisterna har protesterat mot vad de anser vara ”en starkt försämrad postservice på landsbygden”. De pekar på senareläggning av utgångstider från postkontoret för brevbärarna, indragning av stoppställen och indragning av paketutkörning på lördagar.

De båda sistnämnda punkterna har Södra Göstrings och Boxholms LRF-avdelningar framfört kritik mot tidigare i vinter. Kritiken har kommenterats av postmästare Torgny Berggren, Mjölby (Correspondenten 19 februari).

Svaret till centeravdelningarna är författat av postdirektör Hans Larsson, Linköpings regionkontor. Han framhåller att det fortfarande går att få paket utdelade på lördagar, om de skickas som ”ilpaket med hemkörning”.

**Bevlådor ändras**

— Beträffande placering av postlådor så sker ändring endast när det gäller lådor

som inte är placerade enligt de riktlinjer som vi — tyvärr — måste ha, bl a av kostnadsskal, skriver han.

— De förändringar som vi nu gör i bl a Mjölbyområdet är anpassningar till förändringar i bl a hushållsunderlaget, fortsätter han och nämner att lantbrevbärningslinjerna justeras ”i allmänhet inte oftare än vart tredje till femte år”.

**Post senast 14,30**

Enligt Hans Larsson följer Posten riksdagens och regeringens riktlinjer för postservicen på landsbygden. Målsättningen är att ingen kund skall få sin post senare än cirka kl 14.30.

KARL-JOHAN NORÉN



# Poststrid avblåst Hansen flyttar lådan men bara tillfälligt

BOXHOLM (ÖC)

Striden om Holger Hansens postlåda vid Gökshult i Malexandertrakten är tillfälligt avblåst. Postmästaren i Mjölby, Torgny Berggren, och Peter Andersson, ansvarig för lantbrevbärarärenden, har gjort en tillfällig överenskommelse med Hansen som lovat flytta sin postlåda ca 700 meter, men bara tillfälligt.

När postmästaren anlände till Holger Hansen i Gökshult hade han tre veckors post med sig, bl a dagstidningar i försvarlig mängd. Men dessa var bara att skicka vidare till pappersinsamlingen. Hansen har köpt lösnummer för ca 75 kr under de tre veckor som lantbrevbäraren inte lämnat posten i hans postlåda.

## Minst två hushåll

Anledningen är postverkets nya regler som säger att det måste vara minst två hushåll för att lantbrevbäraren skall stanna.

När postverkets representanter besökte Holger Hansen i

Gökshult för att komma till en uppgörelse var det i grevens tid.

Hansen hade fått förvarning om att både elström och telefonförbindelser skulle stängas av.

Under de tre veckorna har varken elräkningar eller tele-räkningar nått den kämpande skogsbygdsbon som vägrat flytta sin postlåda 900 meter.

Anledningen till att han nu flyttar lådan till en vägkorsning ca 700 meter bort är att han förmodligen skall få en granne under innevarande år. Då blir det två hushåll som har postlådor där Hansen alltid haft tid låda.

— Jag har lovat att flytta postlådan till korset där vägen går mot Danskebo. Var det beträffar det blivande grannen tror jag inte så värst mycket på beskedet. Men om det blir så är jag glad, för jag vill inte ha närmare en kilometer till min postlåda.

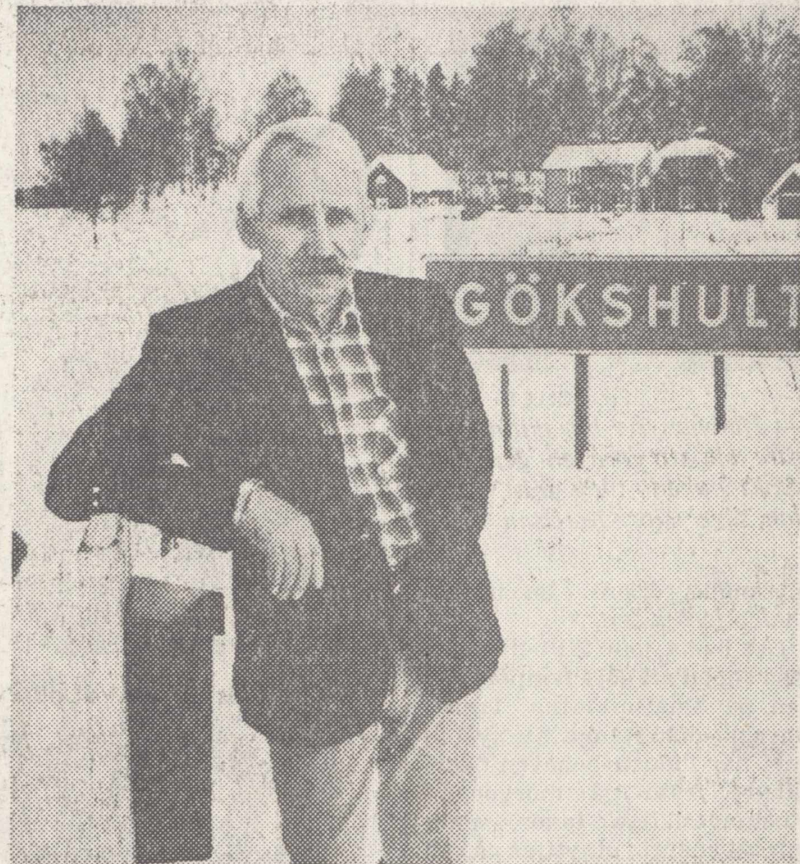
— Det här har varit en påfrestande tid, det känns hemskt att inte få någon post. Det talas så mycket om en levande landsbygd, men vad gör de statliga verken för att vi

skall ha det drägligt ute i skogen? De saboterar möjligheterna för oss i stället. Nu ångar jag nästan att jag lovade flytta lådan till Danskebokorset, men jag måste ju ha min tidning, säger Holger Hansen.

## Vilken skillnad

Han undrar vad det är för skillnad att stanna vid hans låda på den gamla platsen eller vid korsningen till Danskebo. Där finns det inga andra postlådor tidigare och där behöver brevberaren bara stanna om det kommer trafik på stora vägen, säger Hansen som tillfälligt gett med sig i striden om postlådans placering.

SVEN FRANSSON



*Det krävs två hushåll i Gökshult för att Holger Hansen skall få ha kvar sin brevlåda. Nu flyttar han lådan i väntan på en granne*