

Färjkarlen Allan i pension:

ÅNGRADE ALDRIG MITT YRKESBYTE

— När jag började 1962 kördes färjan från kl 6 till 24 med bara 20 minuters rast. Och så passning på natten för ambulans och polis. Men jag ångrade aldrig att jag övergav lantbruket, säger färjvakt Allan Pettersson, Blåvik.

**Sista dan
på jobbet**



På måndagen körde han Blåviksfärjan för sista gången. I och med oktober månads utgång läggs färjan i vintervila. Allan har några månader kvar till 60-årsdagen och pensioneringen. Som vanligt under vintern kommer han därför att tjänstgöra på landbacken.

Övergav lantbruket

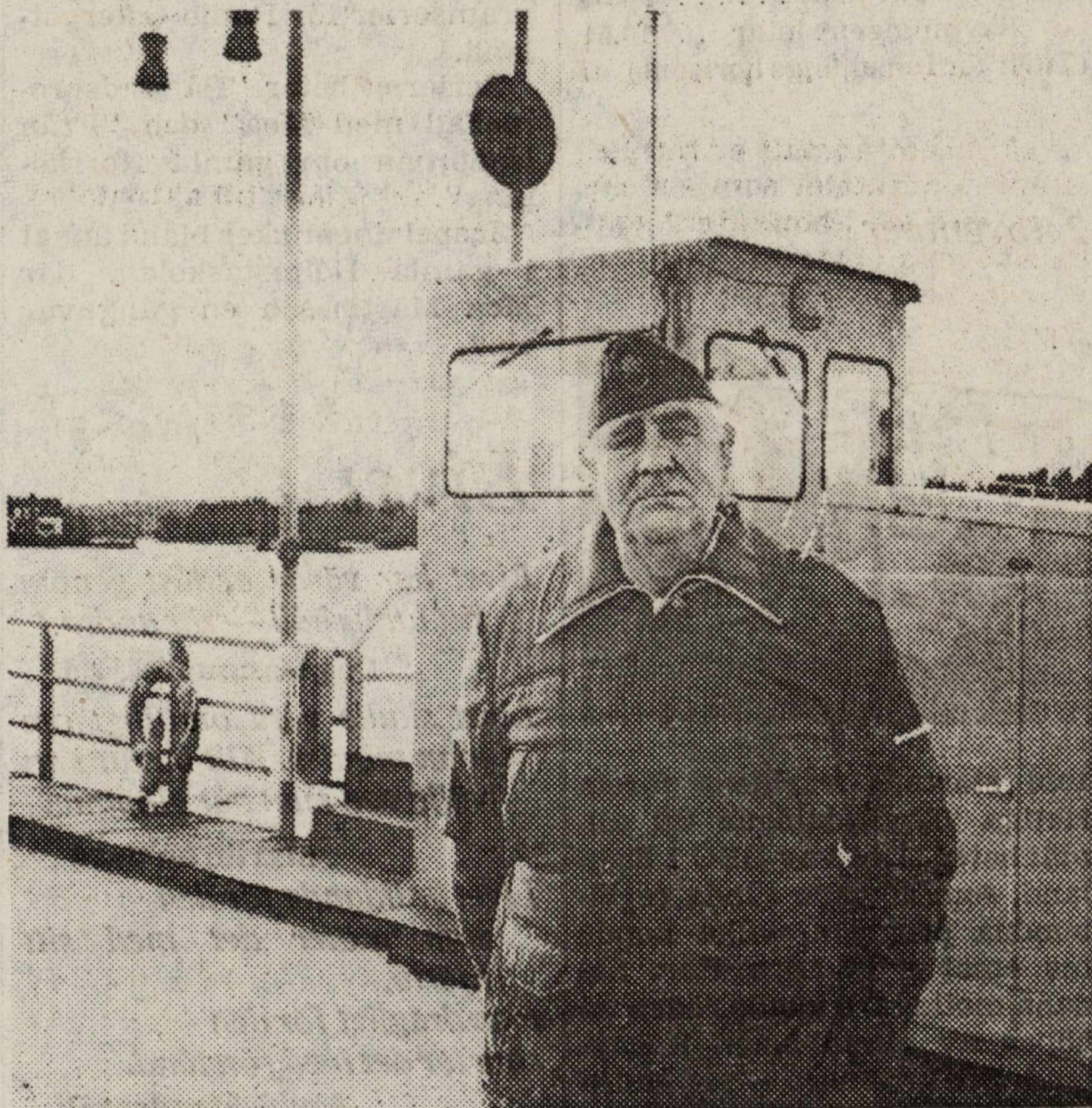
— Varför jag slutade som lantbrukare? Ja, det var dålig lönsamhet och bara arbete och arbete. Något måste vara fel, sa jag till hustrun när vi såg hur folk kom ut till sina sommarstugor på helgerna medan vi bara arbetade. När annonsen om färjjobbet kom åkte jag in till Linköping och fick jobbet, minns Allan.

— Även om det var bundet var arbetet inte så hårt. Och så hade jag fyra fridagar i månaden förutom semester. Lönen var heller inte så dålig, berättar Allan som fram till förra året bott i tjänstebostaden vid färjeläget på Blåvikssidan.

Semesterhem

Reträtten från färjan inledde han med att bygga sig ett nytt hus på sin egen ägandes mark där fädernegården (Blåviks gård) är utarrenderad.

Allans arbetsvillkor vid färjan har förändrats till det bättre undan för undan. Fem månader



— *Pingstdagarna var jobbiga förr. En pingstdag körde jag över 365 bilar, vilket nog är rekord, och det var då med den gamla färjan som bara tog tre fordon åt gången, berättar Allan Pettersson som nu kört Blåviksfärjan för sista gången*

på året är det skiftkörning, och ett par månader är han ensam. Normalarbetsdagen har i det senare fallet sett ut som i måndags. Tjänstgöringen börjar kl 6 och pågår till 17.30.

Mellan kl 11 och 15 är det bara passning för utryckningsfordon. För de fyra timmarna har Allan 28:70. Han får då inte lämna färjeläget utan är hänvisad till sitt krypin i den f d tjänstebostaden som numera är semesterhem och rekreationsanläggning för vägverkets personal.

Tar sex minuter

När Allan började anställningen var han skyldig att köra de 195 meterna (tar sex minuter) mellan Blåvik och Torpön

så fort någon kom. Nu går färjan en gång i halvtimmen.

— Trafikintensiteten var starkare förr i och med att det då fanns affär, tegelbruk och sågverksrörelse på Torpön. Vad som tillkommit är många tyskar och holländare som inte alls syntes till förr, säger Allan som lika lite som Correspondenten har något besked att ge om hur det blir med turlistan nästa år.

Regeringen har ännu inte grunnat färdigt. Länsstyrelsen vill ha kvar oförändrad service, vägverket vill minska den. Hur det än blir lär inte Allan helt klippa av kontakten med färjeläget. Hustrun jobbar kvar som färjvakt på halvtid.

KARL-JOHAN NORÉN