

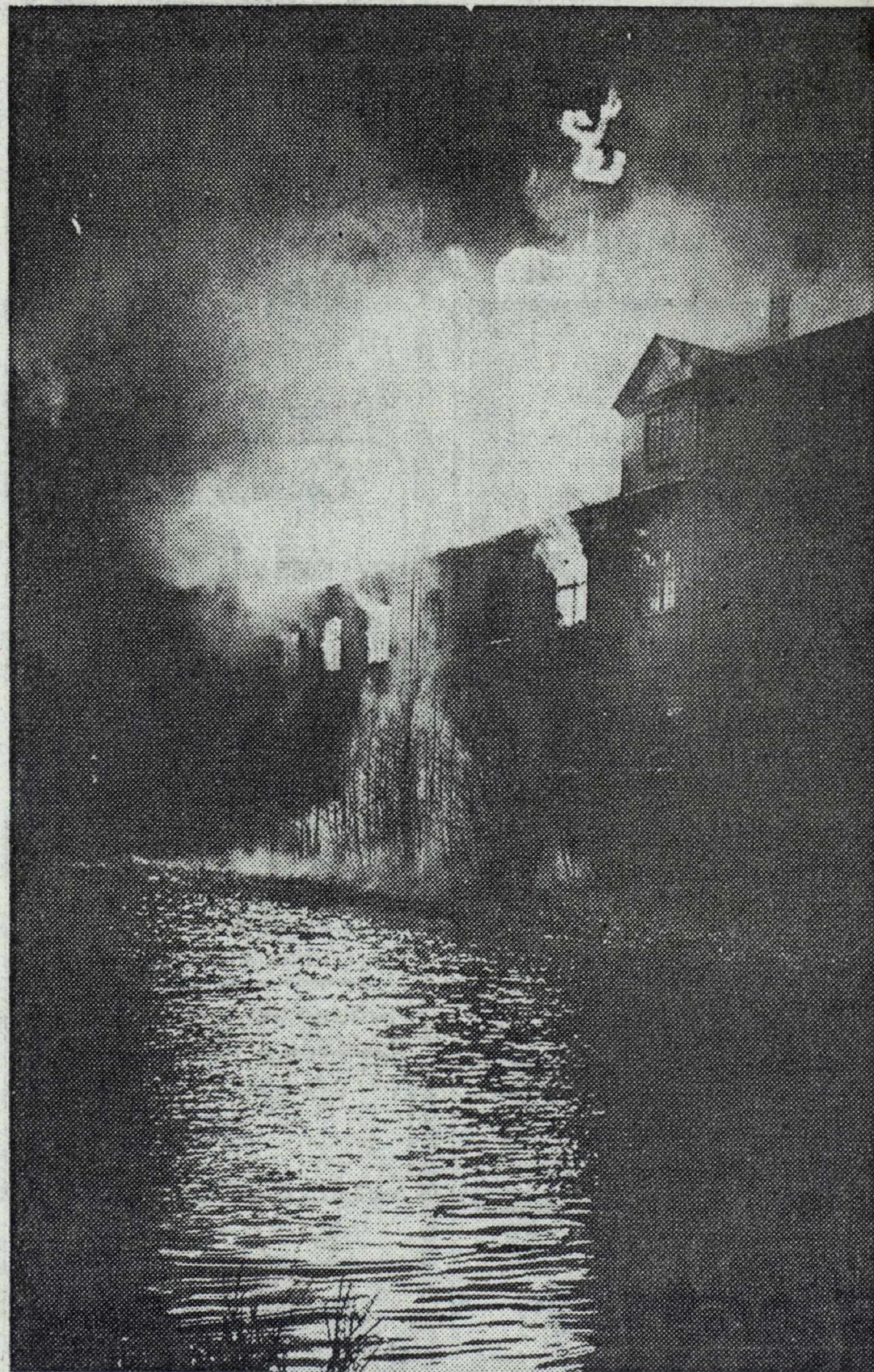
# Nattlig storbrand i Mjölby

Vid en våldsam brand i Gamla snickerifabriken i Mjölby på tisdagen orsakades skador för drygt fem milj kr. Ett 40-tal brandmän från Mjölby, Skänninge och Mantorp arbetade febrilt för att inte elden skulle spridas bl a till en närbelägen hyresfastighet. Risken för ras var stor och trafiken fick tillfälligt omdirigeras.

I byggnaden fanns bl a arbetslokaler för Wiwex Konfektion AB med ett 20-tal anställda. Då branden utbröt vid 5-tiden på morgonen fanns ingen i byggnaden. De senaste veckorna har personal arbetat över med höstkollektion, som skulle ha levererats på fre

dagen. Kjolar, tyger och maskiner — allt förstördes vid branden.

Företaget inledde redan på tisdagseftermiddagen förhandlingar om en ny lokal i Mjölby. Försäkringar täcker förlusterna. Vad som orskat branden är ännu okänt.



*Byggnaden blev snabbt övertänd och brandmännen fick inrikta sig på rädda omkringliggande byggnader*

# Skador för fem milj vid branden i Mjölby

En våldsam brand som utbröt tidigt på tisdagsmorgonen i Reiners gamla snickerifabrik vid Bryggargränd i Mjölby orsakade skador för ca fem miljoner kronor. Ett 40-tal brandmän från Skänninge, Mantorp och Mjölby deltog i släckningsarbetet. Trots intensivt arbete där även rökdykare sattes in tog elden helt överhand och man fick inrikta sig på att rädda intilliggande byggnader, bl a ett hyreshus med tio lägenheter.

Elden fortsatte att sprida sig upp i den fyra våningar höga byggnaden och vid 7.20-tiden var byggnaden helt övertänd.

## Flera företag

När taket störtade in i den stora tegelbyggnaden spred sig elden till Mjölby Auktionshallar som ligger i en vinkel från tegelbyggnaden och är helt i trä. Ägaren till Mjölby Auktionshallar Sture Öhrman var snabbt på plats men kunde inte rädda mycket av auktionsgodset som fanns inne för dagen. Byggnaden brann ner till hälften och anses som helt förstörd.

Även Gunnarssons Bilservice, vägg i vägg med tegelbyggnadens södra gavel, var hotad men kunde räddas. Yngve Gunnarsson, som driver bilverkstaden, fick hjälp att snabbt länsa lokalen på inventarier och en personbil. Taket blev dock skadat men någon brand uppstod ej i lokalen.

## Gamla möbler

I tegelbyggnaden uppförd i början av 1900-talet och med inred-



Även Mjölby Auktionshallar övertändes. Det som blev kvar revs på eftermiddagen då rasrisk förelåg

ning i trä kunde inget räddas. I lokalen fanns flera firmor och även en föreningslokal.

Lennart Karlsson som driver firma Möbeltjänst i bottenvåningen hade jobbat så sent som kvällen innan branden utbröt. Han hade även kurser i möbelreivering och mycket gamla möbler fanns inlämnade för reivering till jul. Även en del dyrbara möbelytter fanns i lokalen. Allt blev lågornas rov.

I källarvåningen mot Svartån

driver Rask Andersen en maskinfirma. Det såg länge ut som den lokalen skulle klara sig men när taket störtade in i lokalen blev hela maskinparken förstörd av hettan.

En oljetank, även den i källarplanet, var också hotad. Men brandmännen kunde begränsa elden så att den inte gick in i det rum där tanken låg.

I vindsvåningen hade motorsportklubben Kvarnvingarna sin klubblokal. Nu finns inget kvar av

vandringspriser eller lagpriser som klubben erövrat under de 14 år som klubben verkat. Alla mötesprotokoll sedan 1964—1975 förstördes samt en större miniracingbana.

Hur branden uppstått i den stora byggnaden som totalt omfattade ca 2 000 kvadratmeter är ännu oklart. Det verkar dock som elden hade börjat i det nedre planet. Polisen började utredningen först på tisdagskvällen.

SVEN FRANSSON  
GUNNAR GABRIELSSON



Ingvar Dahlström på Wivex konfektion hoppas att kassavalvet skall vara räddningen. Där hade han alla viktiga papper för sitt företag

## Klarade sig kassavalvet?

Ett 20-tal anställda vid Wivex konfektion AB drabbades när arbetslokaler i gamla snickerifabriken brann ned på tisdagen. De senaste veckorna har personalen, övervägande kvinnlig arbetskraft, arbetat över med höstkollektionen, ca 2 000 festklänningar, som skulle ha levererats på fredagen.

— Förutom höstkollektionen förstördes tyger, maskiner m m för närmare en miljon kr, säger köpman Lars Asp. En del böcker och värdepapper, som inte förvarades i lokalerna, är det enda som finns kvar.

Dessutom vet man ännu inte om handlingarna i kassavalvet har kommit till skada. Det kan öppnas först under onsdagen

när hettan vid brandplatsen avtagit.

Wivex konfektion AB flyttade in på andra våningen i gamla snickerifabriken omkring 1960. Lokalytan är på ca 500 kvm.

— Vi har nyligen erhållit en order på 20 000 kjolar till vårkollektionen. Den tillverkningen skulle ha inletts i dagarna. Vad som nu kommer att hända är oklart, säger disponent Ingvar Dahlström vid Wivex.

På tisdagseftermiddagen inledde företaget förhandlingar om att provisoriskt hyra Holmers konfektions f d lokaler, som är tomma, i Mjölby. Eventuellt kan produktionen återupptas inom en snar framtid. Förutom ett 20-tal anställda vid företaget drabbas ca 200 kunder av produktionsstoppet. Försäkringar finns dock som täcker förlusterna.